

# 生活訓練棟

## Q&A

### 生活訓練学習（4泊5日）

買い物や調理、掃除や余暇など、事前指導で考えた日課をもとに生活します。毎日職員と振り返りを行い、次の日の時間の使い方や、調理や掃除の仕方などに生かしています。今回は、訓練棟での暮らしについて、よくある質問に答えながら紹介していきます。



## 生活編

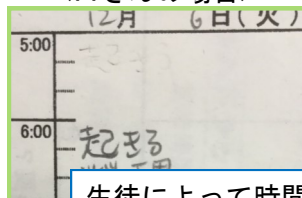


Q: 寄宿舍と同じ生活をするのですか？

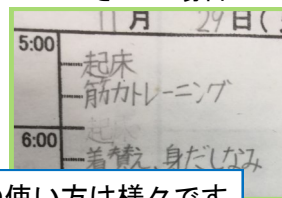


A: 寄宿舍の日課とは別に日課を組み立てます。部屋の掃除や洗濯など、何でも一人で行います。人と協力することが多い寄宿舍生活と大きく異なる点です。

＜Aさんの場合＞



＜Bさんの場合＞



生徒によって時間の使い方は様々です

＜PM 8時＞



Cさん：洗濯干し

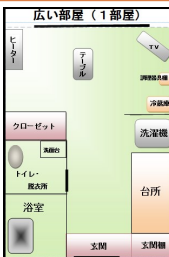
Dさん：片付け



Q: 訓練棟の間取りはどうなっていますか？



A: 1Kタイプのアパートと同じです。1室はバリアフリー対応で広がっています。



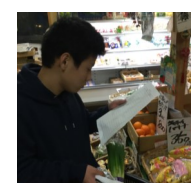
Q: 買い物はどこへ行くのですか？



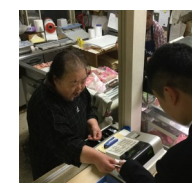
A: 近隣のコンビニエンスストアやドラッグストア、きぼうの鐘商店街などで買い物をします。



ドラッグストアでは加工食品なども購入します



商店街には新鮮な肉や野菜があります



Q: 困ったときはどうするの？



A: 職員が巡回して、調理や機器の使い方をはじめ生活に関する様々なことを教えていますので、初めての一人暮らしでも安心して生活することができます。



各部屋を巡回しています



買い物につき添います



内線電話もあります